

AGLAE 2024

EXTRAIT DU CATALOGUE D'ESSAIS INTERLABORATOIRES

Echantillonnage et mesures in situ



Association AGLAE

Parc des Pyramides
427 rue des Bourreliers
59320 Hallennes lez Haubourdin
☎ +33 (0)3 20 16 91 40
www.association-aglae.fr
contact@association-aglae.fr

Nouveautés prélèvements – mesures *in situ*

Nouveaux programmes au catalogue

Prélèvements et mesures *in situ*

- ✓ 101D Echantillonnage par préleveur automatique en station d'épuration - Creuse

Liste des EIL

Prélèvements et mesures <i>in situ</i>
100A-C Mesures <i>in situ</i> et échantillonnage dans différents types d'eaux – Nord - Rhône
101A- C Echantillonnage par préleveur automatique en station d'épuration - Nord- Rhône
100D Mesures <i>in situ</i> et échantillonnage dans différents types d'eaux - Creuse
101D Echantillonnage par préleveur automatique en station d'épuration - Creuse
102D Débitmétrie - Creuse

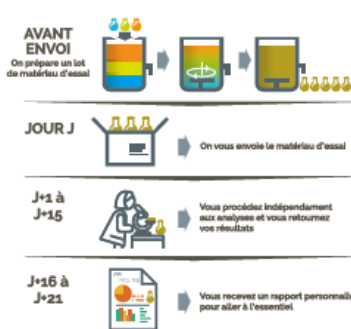
Participer au Contrôle Qualité Externe AGLAE

UNE METHODOLOGIE DE TRAVAIL AU SERVICE DE VOS RESULTATS, EN TOUTE CONFIDENTIALITE ET IMPARTIALITE



De l'inscription à l'interprétation des résultats, AGLAE vous accompagne dans chacune des étapes.

UNE INSCRIPTION EN TOUTE TRANSPARENCE, UNE ORGANISATION RIGOREUSE DES ESSAIS



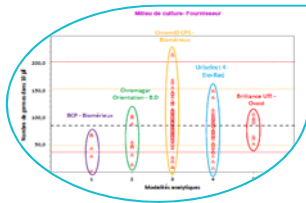
- ✓ Le nombre d'évaluations par an pour chaque paramètre est indiqué dans le catalogue ; la stabilisation des échantillons et les niveaux de concentration des différents paramètres sont disponibles sur simple demande.
- ✓ AGLAE achemine en "express" les échantillons et s'assure de leur bonne réception par votre laboratoire.
- ✓ Un délai de retour des résultats suffisant pour la réalisation des analyses.
- ✓ Via votre espace adhérent, **saisissez vos résultats et retrouvez consignes, codes attribués, rapports, synthèses de vos résultats, attestation de participation...**

UNE MAITRISE DES RISQUES OPTIMISEE POUR VOTRE LABORATOIRE



Vous observez mieux les éventuelles anomalies dans vos résultats d'analyses grâce à :

- ✓ Un plan d'essai adapté (échantillons doublés, mesures répétées),
- ✓ Un nombre important de participants : autour de 200 laboratoires dans les domaines de la microbiologie et physico-chimie de base.



Une étude approfondie d'AGLAE :

- ✓ Influence des méthodes d'analyse, des fournisseurs (matériel et consommables) ... des facteurs que nous étudions pour vous aider à identifier l'origine des anomalies,
- ✓ Pour les eaux à usage médical et la microbiologie sur eaux, estimation de vos propres incertitudes pour les paramètres microbiologiques,
- ✓ Vérification de vos estimations d'incertitude en chimie (zêta-score),
- ✓ Un rapport validé par des experts du domaine et personnalisé pour la plupart des essais.

DES REMISES AVANTAGEUSES, DES CONDITIONS DE PAIEMENT FACILITE

- Choisissez parmi les nombreux programmes proposés et bénéficiez de remises jusqu'à 15%,
- Un paiement possible en 2 ou 3 fois sans frais selon le montant de votre participation.
- Paiement possible par chèque (en €), virement bancaire, carte bancaire sur <https://www.helloasso.com/associations/a-g-l-a-e/paiements/aglae>

Montant de votre facture (hors frais de transport)	Réductions
$3\ 000 \leq \text{Montant} < 6\ 000$ € HT	5%
$6\ 000 \leq \text{Montant} < 9\ 000$ € HT	10%
Montant $\geq 9\ 000$ € HT	15%

Offres et prestations complémentaires



DES ECHANTILLONS SUPPLEMENTAIRES POUR TESTER UNE AUTRE METHODE, EVALUER UN TECHNICIEN

- ✓ Echantillons disponibles pour la quasi-totalité des essais et à moitié prix.
- ✓ En plus du colis 'habituel', réception d'un (ou plusieurs) colis supplémentaire(s).
- ✓ Les résultats de ces échantillons ne sont pas traités par AGLAE mais vous disposez pour la plupart des essais d'une feuille de **calcul de z-score dans votre fichier de résultats**. A noter que cette feuille peut aussi vous servir en cas d'erreur d'unité, de mauvais report de résultats, etc.

⇒ Consultez la **liste des échantillons et leur tarif sur votre Espace Adhérent** (Téléchargements / Catalogues) et contactez-nous pour recevoir un devis. A commander après inscription à l'essai et avant envoi des échantillons.



MATERIAUX DE CONTROLE QUALITE POUR VOTRE SUIVI ET AMELIORATION DE VOS PERFORMANCES ANALYTIQUES

- ✓ Matériaux issus des essais sur **matrices solides : sédiments, boues, sites et sols pollués**.
- ✓ Commandés à tout moment de l'année et livrés avec un certificat présentant les valeurs de fidélité obtenues lors de l'essai (valeur assignée et incertitudes).

⇒ Consultez la liste des **MCQ, tarifs et quantités disponibles** sur votre Espace Adhérent (Téléchargement / Catalogues) et contactez-nous pour recevoir un devis.

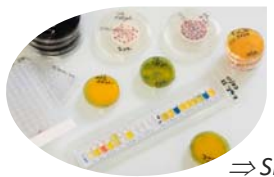


FORMATIONS EN MICROBIOLOGIE : 3 THEMATIQUES

Des sessions de 2 jours en vue de vous rendre opérationnel pour :

- ✓ Estimer l'incertitude de mesure en Microbiologie de l'environnement : **3 - 4 avril 2024**
- ✓ Mettre en place un Contrôle Qualité Interne en microbiologie - Mieux exploiter son Contrôle Qualité Externe : **15 - 16 mai 2024**
- ✓ Caractériser une méthode microbiologique selon l'ISO 13843 en vue de sa validation : **5 - 6 juin 2024**

⇒ Consultez les programmes et bulletin d'inscription sur le site **vitrine d'AGLAE**, menu « **Formations** ». Pour toute demande de formation intralaboratoire, contactez-nous.



PRESTATION A FACON 'CARACTERISTIQUES DE PERFORMANCE DE METHODES EN MICROBIOLOGIE'

Vous souhaitez caractériser des méthodes spécifiques ?

AGLAE propose de vous accompagner dans cette démarche. Pour plus d'informations : [établissement des caractéristiques de performance de méthodes en conformité avec la norme NF EN ISO 13843](#).

⇒ Si vous avez de tels besoins, contactez-nous pour étudier ensemble votre besoin et établir un devis.



SYNTHESE DE VOS RESULTATS

Rassemblez à tout moment vos résultats et performances : sur la période de votre choix, vos résultats sont regroupés dans un fichier Excel, véritable support pour vous aider dans votre CQI, vos audits...



WEBINAIRES

De l'information dispensée en 30 minutes de présentation suivie de questions / réponses.

⇒ Les dates et thématiques vous seront communiquées via la section « Actu » sur l'accueil de votre Espace Adhérent et via email dans l'Actu Interlab d'AGLAE.

Description des fiches programmes

Contenu

Dans chaque fiche programme, vous trouverez le contenu technique de l'essai : paramètres, matrices, période d'envoi...

Les domaines de concentration, volumes et les modalités de stabilisation des échantillons sont disponibles sur simple demande.

Les mois d'envoi sont donnés à titre indicatif.

Attention, les frais de transport sont exclus du prix du programme et facturés en sus, quelle que soit la destination.

Notre objectif est de préparer des matériaux les plus proches possibles des échantillons analysés en routine : les niveaux de contamination peuvent donc être très faibles ou bien au contraire très élevés.

→ **Nos domaines de concentration sont disponibles sur demande.**

Légende



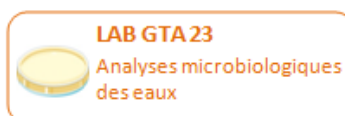
Ce logo indique que l'un ou plusieurs paramètres proposés dans le programme fait partie de l'agrément délivré par le Ministère en charge de la santé pour la réalisation des prélèvements et des analyses du contrôle sanitaire des eaux (Arrêté du 30 décembre 2022).



Ce logo indique que l'un ou plusieurs paramètres proposés dans le programme fait partie de l'agrément délivré par le Ministère en charge de l'environnement pour la réalisation d'analyses dans le domaine de l'eau et des milieux aquatiques au titre du code de l'environnement (Arrêté du 26 juin 2023, complété par l'avis en vigueur relatif aux limites de quantification des couples « paramètre-matrice »).



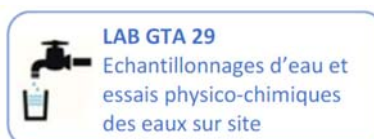
Ce logo indique que le programme est accrédité.



Ce logo indique que ce programme répond aux conditions de participation aux comparaisons inter laboratoires du LAB GTA 23 du COFRAC pour les paramètres concernés.



Ce logo indique que ce programme répond aux conditions de participation aux comparaisons inter laboratoires du LAB GTA 05 du COFRAC pour les paramètres concernés.



Ce logo indique que ce programme répond aux conditions de participation aux comparaisons inter laboratoires du LAB GTA 29 du COFRAC pour les paramètres concernés.

PROGRAMMES 100A ET 100C : MESURES *IN SITU* ET ECHANTILLONNAGE DANS DIFFERENTS TYPES D'EAUX

809 € HT - montant pour la remise d'une série de résultats

A partir de 8 participants par essai interlaboratoires en 2024 – EXPERIENCE 7 ANS

➤ **2 lieux possibles situés en France :**

- ✓ **24M100A.1- Nord – avril/mai 2024**
- ✓ **24M100C.1 - Rhône – juin 2024**

➤ **Possibilité de combiner les programmes :**

- ✓ **101A et 100A**
- ✓ **101C et 100C**



➤ **Mesures *in situ* :**

✓ **Sur plusieurs types d'eau :**

Nord : eau de baignade, eau de rivière et eau de piscine
Rhône : eau de baignade, eau de rivière

- ✓ **Paramètres pour les eaux de baignade et de rivière*** : pH, conductivité à 25°C, oxygène dissous, turbidité, température, limpidité au disque de Secchi, potentiel REDOX. D'autres paramètres pourront être proposés selon les lieux.
- ✓ **Paramètres pour l'eau de piscine*** : pH, température, chlore libre et chlore total.

➤ **Echantillonnage d'une eau de surface et/ou d'une eau de baignade :**

- ✓ **Analyses par un tiers : paramètres microbiologiques*** (entérocoques intestinaux, *E. coli*, ...) **et chimiques*** (MES, nitrates, COD, phosphore total, calcium total, micropolluants potentiellement présents, ...)

* Cette liste sera adaptée en fonction des caractéristiques des eaux des sites retenus.

PARTICULARITES

- ✓ Se présenter avec le matériel de prélèvement habituel
- ✓ 8 participants minimum par lieu, nombre de places limité
- ✓ Dates et adresses exactes communiquées ultérieurement

PROGRAMMES 101A ET 101C : ECHANTILLONNAGE PAR PRELEVEUR AUTOMATIQUE EN STATION D'EPURATION

809 € HT - montant pour la remise d'une série de résultats



A partir de 8 participants par essai interlaboratoires en 2024 –
EXPERIENCE 5 ANS

➤ **2 lieux possibles situés en France :**

- ✓ **24M101A.1- Nord – avril/mai 2024**
- ✓ **24M101C.1 - Rhône – juin 2024**

➤ **Possibilité de combiner les programmes :**

- ✓ **101A et 100A**
- ✓ **101C et 100C**

➤ **Mesures sur échantillon reconstitué, sur site :**

Paramètres* : pH, conductivité, O₂ dissous, turbidité. D'autres paramètres pourront également être proposés.

➤ **Mesures *in situ* :**

Paramètre : température

➤ **Echantillonnage :**

Analyses par un tiers : paramètres chimiques* (MES, ST-DCO, ammonium, COT, nitrates, micropolluants potentiellement présents, ...)

➤ **Nouveauté 2024** : évaluation de la mesure du volume total écoulé sur 24h.

** Cette liste sera adaptée en fonction des caractéristiques des eaux résiduaires.*

PARTICULARITES

- ✓ Se présenter avec le matériel de prélèvement habituel
- ✓ 8 participants minimum par lieu, nombre de places limité
- ✓ Dates et adresses exactes communiquées ultérieurement

PROGRAMME 100D : MESURES *IN SITU* ET ECHANTILLONNAGE DANS DIFFERENTS TYPES D'EAUX - CREUSE

809 € HT - montant pour la remise d'une série de résultats

A partir de 8 participants par essai interlaboratoires en 2024 – EXPERIENCE 7 ANS



> 24M100D.1 – Creuse – octobre 2024

> Mesures *in situ* :

- ✓ **Sur plusieurs types d'eau** : eau de baignade, eau de rivière et eau de piscine.
- ✓ **Paramètres pour les eaux de baignade et de rivière*** : pH, conductivité à 25°C, oxygène dissous, turbidité, température, limpidité au disque de Secchi, potentiel REDOX. D'autres paramètres pourront également être proposés selon les lieux.
- ✓ **Paramètres pour l'eau de piscine*** : pH, température, chlore libre, chlore total et acide isocyanurique.

> Echantillonnage d'une eau de surface :

- ✓ **Analyses par un tiers : paramètres microbiologiques*** (entérocoques intestinaux, *E. coli*, ...) **et chimiques*** (MES, nitrates, COD, phosphore total, calcium total, micropolluants potentiellement présents, ...)

** Cette liste sera adaptée en fonction des caractéristiques des eaux des sites retenus.*

PARTICULARITES

En partenariat avec :



- ✓ **Possibilité de combiner les programmes** : 100D - 101D - 102D
- ✓ Se présenter avec le matériel de prélèvement habituel
- ✓ 8 participants minimum par essai, nombre de places limité
- ✓ Date et adresse exactes communiquées ultérieurement

PROGRAMME 101D : ECHANTILLONNAGE PAR PRELEVEUR AUTOMATIQUE EN STATION D'EPURATION - CREUSE

809 € HT - montant pour la remise d'une série de résultats

A partir de 8 participants par essai interlaboratoires en 2024 –
EXPERIENCE 7 ANS



> 24M101D.1 – Creuse – octobre 2024

> Mesures sur échantillon reconstitué, sur site :

Paramètres* : pH, conductivité, O₂ dissous, turbidité. D'autres paramètres pourront également être proposés.

> Mesures *in situ* :

Paramètre : température

> Echantillonnage :

Analyses par un tiers : paramètres chimiques* (MES, ST-DCO, ammonium, COT, nitrates, micropolluants potentiellement présents, ...)

** Cette liste sera adaptée en fonction des caractéristiques des eaux résiduaires.*

PARTICULARITES

En partenariat avec :



- ✓ Possibilité de combiner les programmes : 100D - 101D - 102D
- ✓ Se présenter avec le matériel de prélèvement habituel
- ✓ 8 participants minimum par essai, nombre de places limité
- ✓ Date et adresse exactes communiquées ultérieurement

PROGRAMME 102D : DEBITMETRIE - CREUSE



311 € HT - montant pour la remise d'une série de résultats

A partir de 8 participants par essai interlaboratoires en 2024 – EXPERIENCE 4 ANS

➤ **24M102D.1 – La Souterraine (Creuse) – octobre 2024**

➤ **Plusieurs niveaux de débit sur canal ouvert**

PARTICULARITES

En partenariat avec :



- ✓ **Possibilité de combiner les programmes** : 100D - 101D - 102D
- ✓ Se présenter avec le matériel de prélèvement habituel
- ✓ 8 participants minimum par essai, nombre de places limité
- ✓ Date et adresse exactes communiquées ultérieurement