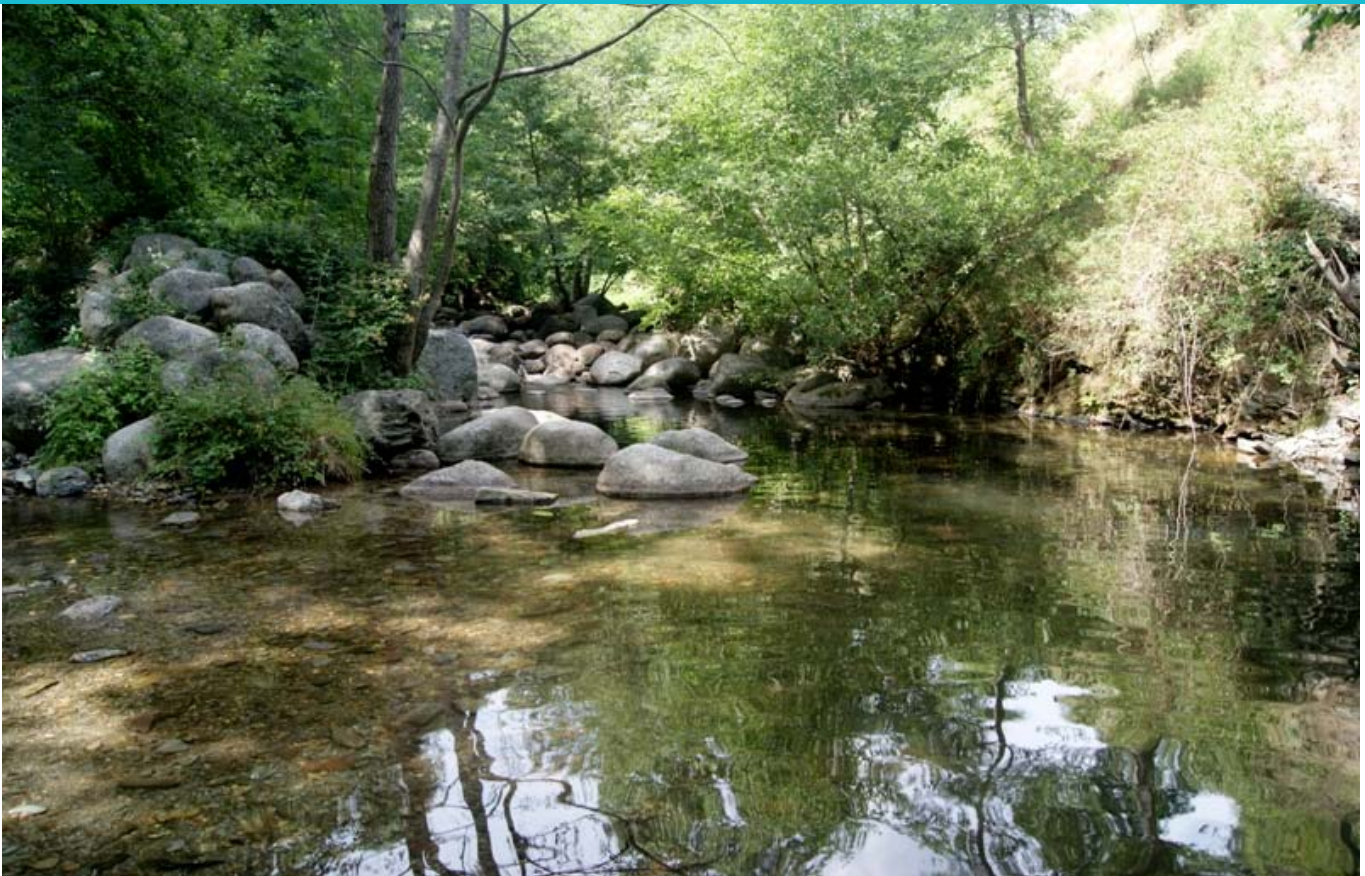


AGLAE 2024

EXTRAIT DU CATALOGUE D'ESSAIS INTERLABORATOIRES

Polluants organiques sur eaux propres



Association AGLAE

Parc des Pyramides
427 rue des Bourreliers
59320 Hallennes lez Haubourdin
☎ +33 (0)3 20 16 91 40
www.association-aglae.fr
contact@association-aglae.fr

Nouveaux programmes polluants organiques au catalogue

5E Agents chélatants sur eaux douces

Polluants organiques
Eaux douces
4C COHV et dérivés benzéniques sur eaux douces
4Cb COHV et dérivés benzéniques sur eaux douces à bas niveaux de concentration
5E Agents chélatants sur eaux douces
20A Chlorophénols sur eaux douces
21A Alkylphénols sur eaux douces
22A Chloroanilines sur eaux douces
23A Organostanniques sur eaux douces
24A Diphényléthers bromés sur eaux douces
24C HBCDD sur eaux douces et HBCDD, HBB sur eaux résiduaires
25A Biphényle sur eaux douces
26A Phtalates sur eaux douces
27A Chloroalcanes C10-C13 sur eaux douces
28A Acides haloacétiques sur eaux douces
29A Epichlorhydrine sur eaux douces
52 AOX sur eaux
54 Toxines de cyanobactéries sur eaux douces
55 Glyphosate, AMPA et autres herbicides sur eaux douces
57 Substances médicamenteuses sur eaux douces
58 Bisphénol A et S sur eaux douces
59 Composés perfluorés sur eaux douces
64 HAP et PCB sur eaux douces
65A Pesticides et résidus de dégradation - Liste 1 - sur eaux douces
65B Pesticides et résidus de dégradation - Liste 2 - sur eaux douces
65C Pesticides et résidus de dégradation - Liste 3 - sur eaux douces
65D Pesticides et résidus de dégradation - Liste 4 - sur eaux douces
65E Parabens sur eaux douces
65F Pesticides et résidus de dégradation - Liste 5 - sur eaux douces
65G Pesticides et résidus de dégradation - Liste 6 - sur eaux douces
67 Acrylamide sur eaux douces
69 Métabolites de chloroacétamides sur eaux douces
Eaux de piscines
66 THM sur eaux de piscines
Eaux minérales atypiques et non atypiques
92 BTEX et COV sur eaux minérales naturelles atypiques et non atypiques

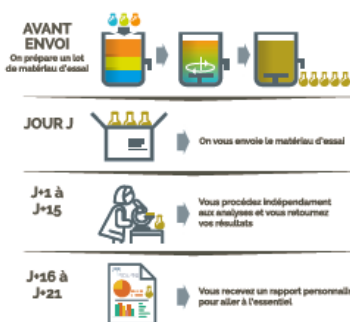
Participer au Contrôle Qualité Externe AGLAE

UNE METHODOLOGIE DE TRAVAIL AU SERVICE DE VOS RESULTATS, EN TOUTE CONFIDENTIALITE ET IMPARTIALITE



De l'inscription à l'interprétation des résultats, AGLAE vous accompagne dans chacune des étapes.

UNE INSCRIPTION EN TOUTE TRANSPARENCE, UNE ORGANISATION RIGOREUSE DES ESSAIS



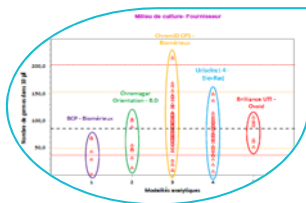
- ✓ Le nombre d'évaluations par an pour chaque paramètre est indiqué dans le catalogue ; la stabilisation des échantillons et les niveaux de concentration des différents paramètres sont disponibles sur simple demande.
- ✓ AGLAE achemine en "express" les échantillons et s'assure de leur bonne réception par votre laboratoire.
- ✓ Un délai de retour des résultats suffisant pour la réalisation des analyses.
- ✓ Via votre espace adhérent, **saisissez vos résultats et retrouvez consignes, codes attribués, rapports, synthèses de vos résultats, attestation de participation...**

UNE MAITRISE DES RISQUES OPTIMISEE POUR VOTRE LABORATOIRE



Vous observez mieux les éventuelles anomalies dans vos résultats d'analyses grâce à :

- ✓ Un plan d'essai adapté (échantillons doublés, mesures répétées),
- ✓ Un nombre important de participants : autour de 200 laboratoires dans les domaines de la microbiologie et physico-chimie de base.



Une étude approfondie d'AGLAE :

- ✓ Influence des méthodes d'analyse, des fournisseurs (matériel et consommables) ... des facteurs que nous étudions pour vous aider à identifier l'origine des anomalies,
- ✓ Pour les eaux à usage médical et la microbiologie sur eaux, estimation de vos propres incertitudes pour les paramètres microbiologiques,
- ✓ Vérification de vos estimations d'incertitude en chimie (zêta-score),
- ✓ Un rapport validé par des experts du domaine et personnalisé pour la plupart des essais.

DES REMISES AVANTAGEUSES, DES CONDITIONS DE PAIEMENT FACILITE

- Choisissez parmi les nombreux programmes proposés et bénéficiez de remises jusqu'à 15%,
- Un paiement possible en 2 ou 3 fois sans frais selon le montant de votre participation.
- Paiement possible par chèque (en €), virement bancaire, carte bancaire sur <https://www.helloasso.com/associations/a-g-l-a-e/paiements/aglae>

Montant de votre facture (hors frais de transport)	Réductions
3 000 ≤ Montant < 6 000 € HT	5%
6 000 ≤ Montant < 9 000 € HT	10%
Montant ≥ 9 000 € HT	15%

Offres et prestations complémentaires



DES ECHANTILLONS SUPPLEMENTAIRES POUR TESTER UNE AUTRE METHODE, EVALUER UN TECHNICIEN

- ✓ Echantillons disponibles pour la quasi-totalité des essais et à moitié prix.
- ✓ En plus du colis 'habituel', réception d'un (ou plusieurs) colis supplémentaire(s).
- ✓ Les résultats de ces échantillons ne sont pas traités par AGLAE mais vous disposez pour la plupart des essais d'une feuille de **calcul de z-score dans votre fichier de résultats**. A noter que cette feuille peut aussi vous servir en cas d'erreur d'unité, de mauvais report de résultats, etc.

⇒ Consultez la **liste des échantillons et leur tarif sur votre Espace Adhérent** (Téléchargements / Catalogues) et contactez-nous pour recevoir un devis. A commander après inscription à l'essai et avant envoi des échantillons.



MATERIAUX DE CONTROLE QUALITE POUR VOTRE SUIVI ET AMELIORATION DE VOS PERFORMANCES ANALYTIQUES

- ✓ Matériaux issus des essais sur **matrices solides : sédiments, boues, sites et sols pollués**.
- ✓ Commandés à tout moment de l'année et livrés avec un certificat présentant les valeurs de fidélité obtenues lors de l'essai (valeur assignée et incertitudes).

⇒ Consultez la **liste des MCQ, tarifs et quantités disponibles sur votre Espace Adhérent** (Téléchargement / Catalogues) et contactez-nous pour recevoir un devis.

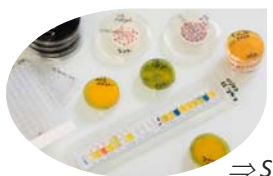


FORMATIONS EN MICROBIOLOGIE : 3 THEMATIQUES

Des sessions de 2 jours en vue de vous rendre opérationnel pour :

- ✓ Estimer l'incertitude de mesure en Microbiologie de l'environnement : **3 - 4 avril 2024**
- ✓ Mettre en place un Contrôle Qualité Interne en microbiologie - Mieux exploiter son Contrôle Qualité Externe : **15 - 16 mai 2024**
- ✓ Caractériser une méthode microbiologique selon l'ISO 13843 en vue de sa validation : **5 - 6 juin 2024**

⇒ Consultez les programmes et bulletin d'inscription sur le site **vitrine d'AGLAE**, menu « **Formations** ». Pour toute demande de formation intralaboratoire, contactez-nous.



PRESTATION A FACON 'CARACTERISTIQUES DE PERFORMANCE DE METHODES EN MICROBIOLOGIE'

Vous souhaitez caractériser des méthodes spécifiques ?

AGLAE propose de vous accompagner dans cette démarche. Pour plus d'informations : [établissement des caractéristiques de performance de méthodes en conformité avec la norme NF EN ISO 13843](#).

⇒ Si vous avez de tels besoins, contactez-nous pour étudier ensemble votre besoin et établir un devis.



SYNTHESE DE VOS RESULTATS

Rassemblez à tout moment vos résultats et performances : sur la période de votre choix, vos résultats sont regroupés dans un fichier Excel, véritable support pour vous aider dans votre CQI, vos audits...



WEBINAIRES

De l'information dispensée en 30 minutes de présentation suivie de questions / réponses.

⇒ Les dates et thématiques vous seront communiquées via la section « Actu » sur l'accueil de votre Espace Adhérent et via email dans l'Actu Interlab d'AGLAE.

Description des fiches programmes

Contenu

Dans chaque fiche programme, vous trouverez le contenu technique de l'essai : paramètres, matrices, période d'envoi...

Les domaines de concentration, volumes et les modalités de stabilisation des échantillons sont disponibles sur simple demande.

Les mois d'envoi sont donnés à titre indicatif.

Attention, les frais de transport sont exclus du prix du programme et facturés en sus, quelle que soit la destination.

Notre objectif est de préparer des matériaux les plus proches possibles des échantillons analysés en routine : les niveaux de contamination peuvent donc être très faibles ou bien au contraire très élevés.

→ **Nos domaines de concentration sont disponibles sur demande.**

Légende



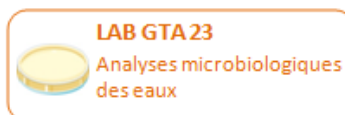
Ce logo indique que l'un ou plusieurs paramètres proposés dans le programme fait partie de l'agrément délivré par le Ministère en charge de la santé pour la réalisation des prélèvements et des analyses du contrôle sanitaire des eaux (Arrêté du 30 décembre 2022).



Ce logo indique que l'un ou plusieurs paramètres proposés dans le programme fait partie de l'agrément délivré par le Ministère en charge de l'environnement pour la réalisation d'analyses dans le domaine de l'eau et des milieux aquatiques au titre du code de l'environnement (Arrêté du 26 juin 2023, complété par l'avis en vigueur relatif aux limites de quantification des couples « paramètre-matrice »).



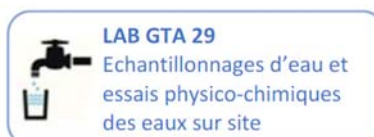
Ce logo indique que le programme est accrédité.



Ce logo indique que ce programme répond aux conditions de participation aux comparaisons inter laboratoires du LAB GTA 23 du COFRAC pour les paramètres concernés.



Ce logo indique que ce programme répond aux conditions de participation aux comparaisons inter laboratoires du LAB GTA 05 du COFRAC pour les paramètres concernés.



Ce logo indique que ce programme répond aux conditions de participation aux comparaisons inter laboratoires du LAB GTA 29 du COFRAC pour les paramètres concernés.

Lexique des matrices utilisées

Dénomination de la matrice en chimie des eaux		Ci-dessous les matrices qui peuvent être utilisées, seules ou en mélange, pour respecter la représentativité de la matrice annoncée				
		eaux de distribution publique	eaux embouteillées	eaux osmosées	eaux déionisées	eaux de surface
Eaux minérales naturelles						
non atypiques*			x plates (résidu sec à 180°C < 1500 mg/L)			
atypiques	carbo-gazeuses		x gazeuses (CO ₂ > 250 mg/L)	x regazéifiées (CO ₂ > 250 mg/L)		
	fortement minéralisées		x plates (résidu sec à 180°C > 1500 mg/L)			
Eaux douces						
Eaux minérales naturelles non atypiques*			x plates (résidu sec à 180°C < 1500 mg/L)			
Eaux naturelles						x
Eaux propres		x	x	x	x	x (limpide)

Pour plus d'informations sur les eaux atypiques, consultez le document : [ANSES/LHN/REF-CSE - Version 3](#)

* Pour certains paramètres sur eaux minérales naturelles non atypiques des programmes spécifiques existent (3C, 92) avec des niveaux de concentration différents de ceux proposés sur eaux douces.

Dénomination de la matrice en chimie des eaux		Ci-dessous les matrices qui peuvent être utilisées, seules ou en mélange, pour respecter la représentativité de la matrice annoncée			
		eaux usées de STEU	eaux de piscines	eau d'estuaire, eau côtière	eaux synthétiques
Eaux de piscines			x		

PROGRAMME 4C : COHV ET DERIVES BENZENIQUES SUR EAUX DOUCES

Les matériaux conviennent au contrôle des eaux de distribution publique, des eaux de sources et des eaux minérales naturelles non atypiques sauf pour les BTEX et les OHV proposés sur eaux minérales non atypiques au programme 92.



556 € HT - montant total pour 1 essai (frais de transport non inclus)

56 participants en 2023 - EXPERIENCE > 25 ANS



Besoin de tester une autre méthode, d'évaluer votre personnel ?

Commandez des **échantillons supplémentaires** (colis dans son intégralité) : **280 € HT** (frais de transport non inclus)

Paramètres à analyser

24M4C.1 - Eau propre - envoi en mars 2024 - Colis réfrigéré

BTEX : 1,2,3-triméthylbenzène^[1], 1,2,4-triméthylbenzène^[1] (= pseudocumène), 1,3,5-triméthylbenzène^[1] (= mésitylène), benzène, bromobenzène, éthylbenzène, isopropylbenzène, toluène, xylène ortho, xylène para + xylène méta, xylène total

OHV : 1,1,1,2-tétrachloroéthane, 1,2-dichloroéthane, THM*, bromoforme, bromochlorométhane, chloroforme, chlorure de vinyle, dibromochlorométhane, dibromométhane, dichlorobromométhane, tétrachloroéthylène, trichloroéthylène

Chlorobenzènes légers : 1,2-dichlorobenzène, 1,3-dichlorobenzène, 1,4-dichlorobenzène, chlorobenzène, dichlorobenzènes (somme des 3 isomères)

Chlorotoluènes : 2-chlorotoluène, 3-chlorotoluène, 4-chlorotoluène, chlorotoluènes (somme des 3 isomères)

OHV : 1,1,1-trichloroéthane, 1,1,2,2-tétrachloroéthane, 1,1,2-trichloroéthane, 1,1-dichloroéthane, 1,1-dichloroéthylène, 1,2-dibromoéthane, 1,2-dichloroéthylène (cis+trans), 1,2-dichloroéthylène cis, 1,2-dichloroéthylène trans, 1,2-dichloropropane, 1,3-dichloropropane, 1,3-dichloropropène (cis+trans), 3-chloropène (3-chloropropène), bromure de méthyle (bromométhane), chloropène, dichlorométhane, hexachloroéthane, méthyl ter-butyl éther (MTBE), sec-butylbenzène^[1], tétrachlorure de carbone

Hexachlorobutadiène

Nitro-aromatiques : 1-chloro-2-nitrobenzène, 1-chloro-3-nitrobenzène, 1-chloro-4-nitrobenzène, 2,4-dinitrotoluène, 2,6-dinitrotoluène, 2-nitrotoluène, nitrobenzène

Chlorobenzènes : 1,2,4,5-tétrachlorobenzène, tétrachlorobenzènes (somme des 3 isomères), 1,2,3-trichlorobenzène, 1,2,4-trichlorobenzène, 1,3,5-trichlorobenzène, trichlorobenzènes (somme des 3 isomères), hexachlorobenzène, pentachlorobenzène

^[1] paramètre non couvert par l'accréditation (voir conditions générales d'inscription)

**THM (= trihalométhanes) : somme des teneurs en chloroforme + bromoforme + dichlorobromométhane + dibromochlorométhane*

PARTICULARITES



Pour aller plus loin, nous vous conseillons :

↳ **Le programme 4Cb** 'COHV et dérivés benzéniques sur eaux douces à bas niveaux de concentration' - **Spécial agrément 'environnement'** : les paramètres concernés par l'arrêté du 26 juin 2023 seront à des niveaux de concentration qui n'excéderont pas 15 fois les limites de quantification définies dans l'avis en vigueur lorsque cela est possible tout en assurant la qualité de l'essai (nous contacter pour les niveaux de concentration).

↳ **Le programme 92** 'BTEX et COV sur eaux minérales atypiques et non atypiques' - **Spécial agrément 'santé'**.

PROGRAMME 4Cb :

COHV ET DERIVES BENZENIQUES SUR EAUX DOUCES A BAS NIVEAUX DE CONCENTRATION

Les matériaux conviennent au contrôle des eaux de distribution publique, des eaux de sources et des eaux minérales naturelles non atypiques sauf pour les BTEX et les OHV proposés sur eaux minérales non atypiques au programme 92.



333 € HT - montant total pour 1 essai (frais de transport non inclus)

61 participants en 2023 – EXPERIENCE > 25 ANS



Besoin de tester une autre méthode, d'évaluer votre personnel ?

Commandez des **échantillons supplémentaires** (colis dans son intégralité) : **170 € HT** (frais de transport non inclus)

Paramètres à analyser

24M4Cb.1 - Eau propre - envoi en novembre 2024 - Colis réfrigéré

BTEX : 1,2,3-triméthylbenzène^[1], 1,2,4-triméthylbenzène^[1] (= pseudocumène), 1,3,5-triméthylbenzène^[1] (= mésitylène), benzène, bromobenzène, éthylbenzène, isopropylbenzène, toluène, xylène ortho, xylène para + xylène méta, xylène total

OHV : 1,1,1,2-tétrachloroéthane, 1,2-dichloroéthane, THM*, bromoforme, bromochlorométhane, chloroforme, chlorure de vinyle, dibromochlorométhane, dibromométhane, dichlorobromométhane, tétrachloroéthylène, trichloroéthylène

Chlorobenzènes légers : 1,2-dichlorobenzène, 1,3-dichlorobenzène, 1,4-dichlorobenzène, chlorobenzène, dichlorobenzènes (somme des 3 isomères)

Chlorotoluènes : 2-chlorotoluène, 3-chlorotoluène, 4-chlorotoluène, chlorotoluènes (somme des 3 isomères)

OHV : 1,1,1-trichloroéthane, 1,1,2,2-tétrachloroéthane, 1,1,2-trichloroéthane, 1,1-dichloroéthane, 1,1-dichloroéthylène, 1,2-dibromoéthane, 1,2-dichloroéthylène (cis+trans), 1,2-dichloroéthylène cis, 1,2-dichloroéthylène trans, 1,2-dichloropropane, 1,3-dichloropropane, 1,3-dichloropropène (cis+trans), 3-chloroprène (3-chloropropène), bromure de méthyle (bromométhane), chloroprène, dichlorométhane, hexachloroéthane, méthyl ter-butyl éther (MTBE), sec-butylbenzène^[1], tétrachlorure de carbone

Hexachlorobutadiène

Nitro-aromatiques : 1-chloro-2-nitrobenzène, 1-chloro-3-nitrobenzène, 1-chloro-4-nitrobenzène, 2,4-dinitrotoluène, 2,6-dinitrotoluène, 2-nitrotoluène, nitrobenzène

Chlorobenzènes : 1,2,4,5-tétrachlorobenzène, tétrachlorobenzènes (somme des 3 isomères), 1,2,3-trichlorobenzène, 1,2,4-trichlorobenzène, 1,3,5-trichlorobenzène, trichlorobenzènes (somme des 3 isomères), hexachlorobenzène, pentachlorobenzène

^[1] paramètre non couvert par l'accréditation (voir conditions générales d'inscription)

*THM (= trihalométhanes) : somme des teneurs en chloroforme + bromoforme + dichlorobromométhane + dibromochlorométhane.

PARTICULARITES

Spécial agrément 'environnement' : il s'agit d'un essai identique à l'essai du programme 4C mais les paramètres concernés par l'arrêté du 26 juin 2023 seront à des niveaux de concentration qui n'excéderont pas 15 fois les limites de quantification définies dans l'avis en vigueur lorsque cela est possible tout en assurant la qualité de l'essai (nous contacter pour les niveaux de concentration).



Pour aller plus loin, nous vous conseillons :

↳ **Le programme 92** 'BTEX et COV sur eaux minérales atypiques et non atypiques' - **Spécial agrément 'santé'**.

PROGRAMME 5E : AGENTS CHELATANTS SUR EAUX DOUCES

149 € HT - montant total pour 1 essai (frais de transport non inclus)

16 participants en 2022 - EXPERIENCE 1 AN



Besoin de tester une autre méthode, d'évaluer votre personnel ?

Commandez des **échantillons supplémentaires** (colis dans son intégralité) : **75 € HT** (frais de transport non inclus)

Nouveautés : NTA, DTPA

Paramètres à analyser

24M5E.1 - Eau propre - envoi en juin 2024 - Colis réfrigéré

EDTA, NTA, DTPA

PARTICULARITES

Périodicité bisannuelle : ce programme est proposé une année sur deux. Il sera de nouveau proposé en 2026.

PROGRAMME 20A : CHLOROPHENOLS SUR EAUX DOUCES



258 € HT - montant total pour 2 essais (frais de transport non inclus)

32 participants en 2023 - EXPERIENCE > 10 ANS



Besoin de tester une autre méthode, d'évaluer votre personnel ?

Commandez des **échantillons supplémentaires** (colis dans son intégralité) : **65 € HT** (frais de transport non inclus)

Paramètres à analyser

24M20A.1 - Eau naturelle - envoi en janvier 2024 - Colis réfrigéré

2-chlorophénol, 3-chlorophénol, 4-chlorophénol,
chlorophénols (somme des 3 isomères), 2,3-dichlorophénol, 2,4-dichlorophénol,
2,6-dichlorophénol, 3,4-dichlorophénol, 3,5-dichlorophénol,
dichlorophénols (somme des 6 isomères), 2,3,4-trichlorophénol,
2,3,5-trichlorophénol, 2,3,6-trichlorophénol, 2,4,5-trichlorophénol,
2,4,6-trichlorophénol, 3,4,5-trichlorophénol, trichlorophénols (somme des 6 isomères),
pentachlorophénol, 4-chloro-3-méthylphénol

24M20A.2 - Eau naturelle - envoi en mai 2024 - Colis réfrigéré

2-chlorophénol, 3-chlorophénol, 4-chlorophénol,
chlorophénols (somme des 3 isomères), 2,3-dichlorophénol, 2,4-dichlorophénol,
2,6-dichlorophénol, 3,4-dichlorophénol, 3,5-dichlorophénol,
dichlorophénols (somme des 6 isomères), 2,3,4-trichlorophénol,
2,3,5-trichlorophénol, 2,3,6-trichlorophénol, 2,4,5-trichlorophénol,
2,4,6-trichlorophénol, 3,4,5-trichlorophénol, trichlorophénols (somme des 6 isomères),
pentachlorophénol, 4-chloro-3-méthylphénol

PARTICULARITES



Vous allez recevoir un concentrât en plus des flacons d'eau naturelle. Les analyses seront à effectuer sur les échantillons reconstitués.

PROGRAMME 21A : ALKYLPHENOLS SUR EAUX DOUCES



187 € HT - montant total pour 2 essais (frais de transport non inclus)

29 participants en 2023 - EXPERIENCE > 10 ANS



Besoin de tester une autre méthode, d'évaluer votre personnel ?

Commandez des **échantillons supplémentaires** (colis dans son intégralité) : **50 € HT** (frais de transport non inclus)

Paramètres à analyser

24M21A.1 - Eau naturelle - envoi en janvier 2024 - Colis réfrigéré

2-méthylphénol [CAS 95-48-7], 4-méthylphénol [CAS 106-44-5],
4-n-nonylphénol [CAS 104-40-5], 4-nonylphénols [CAS 84852-15-3],
4-tert-butylphénol [CAS 98-54-4], 4-tert-octylphénol [CAS 140-66-9],
NP1EO - 4-nonylphénol monoéthoxylate

24M21A.2 - Eau naturelle - envoi en mai 2024 - Colis réfrigéré

2-méthylphénol [CAS 95-48-7], 4-méthylphénol [CAS 106-44-5],
4-n-nonylphénol [CAS 104-40-5], 4-nonylphénols [CAS 84852-15-3],
4-tert-butylphénol [CAS 98-54-4], 4-tert-octylphénol [CAS 140-66-9],
NP1EO - 4-nonylphénol monoéthoxylate

PARTICULARITES



Vous allez recevoir un concentrât en plus des flacons d'eau naturelle. Les analyses seront à effectuer sur les échantillons reconstitués.

PROGRAMME 22A : CHLOROANILINES SUR EAUX DOUCES



157 € HT - montant total pour 2 essais (frais de transport non inclus)

14 participants en 2023 - EXPERIENCE > 10 ANS



Besoin de tester une autre méthode, d'évaluer votre personnel ?

Commandez des **échantillons supplémentaires** (colis dans son intégralité) : **40 € HT** (frais de transport non inclus)

Paramètres à analyser
24M22A.1 - Eau naturelle - envoi en janvier 2024 - Colis réfrigéré
2-chloroaniline, 3-chloroaniline, 4-chloroaniline, Chloroanilines (somme des 3 isomères), 3,4-dichloroaniline, 4-chloro-2-nitroaniline
24M22A.2 - Eau naturelle - envoi en mai 2024 - Colis réfrigéré
2-chloroaniline, 3-chloroaniline, 4-chloroaniline, Chloroanilines (somme des 3 isomères), 3,4-dichloroaniline, 4-chloro-2-nitroaniline

PARTICULARITES



Vous allez recevoir un concentrât en plus des flacons d'eau naturelle. Les analyses seront à effectuer sur les échantillons reconstitués.

PROGRAMME 23A : ORGANOSTANNIQUES SUR EAUX DOUCES



200 € HT - montant total pour 2 essais (frais de transport non inclus)


17 participants en 2023 - EXPERIENCE > 10 ANS



Besoin de tester une autre méthode, d'évaluer votre personnel ?

Commandez des **échantillons supplémentaires** (colis dans son intégralité) : **50 € HT** (frais de transport non inclus)

Paramètres à analyser
24M23A.1 - Eau naturelle - envoi en février 2024 - Colis réfrigéré
monobutylétain cation, dibutylétain cation, dioctylétain cation ^[1] , tributylétain cation, triphénylétain cation, tétrabutylétain
24M23A.2 - Eau naturelle - envoi en juillet 2024 - Colis réfrigéré
monobutylétain cation, dibutylétain cation, dioctylétain cation ^[1] , tributylétain cation, triphénylétain cation, tétrabutylétain
^[1] paramètre non couvert par l'accréditation (voir conditions générales d'inscription)

PARTICULARITES
 <p>Vous allez recevoir un concentrât en plus des flacons d'eau naturelle. Les analyses seront à effectuer sur les échantillons reconstitués.</p>

PROGRAMME 24A : DIPHENYLETERS BROMES SUR EAUX DOUCES



247 € HT - montant total pour 2 essais (frais de transport non inclus)

17 participants en 2023 - EXPERIENCE > 10 ANS



Besoin de tester une autre méthode, d'évaluer votre personnel ?

Commandez des **échantillons supplémentaires** (colis dans son intégralité) : **65 € HT** (frais de transport non inclus)

Paramètres à analyser
24M24A.1 - Eau naturelle - envoi en février 2024 - Colis réfrigéré
BDE-28, BDE-47, BDE-99, BDE-100, BDE-153, BDE-154, BDE-183, BDE-209
24M24A.2 - Eau naturelle - envoi en octobre 2024 - Colis réfrigéré
BDE-28, BDE-47, BDE-99, BDE-100, BDE-153, BDE-154, BDE-183, BDE-209

PARTICULARITES



Vous allez recevoir un concentrât en plus des flacons d'eau naturelle. Les analyses seront à effectuer sur les échantillons reconstitués.

PROGRAMME 24C : HBCDD SUR EAUX DOUCES ET HBCDD, HBB SUR EAUX RESIDUAIRES



361€ HT - montant total pour 2 essais (frais de transport non inclus)

14 participants en 2023 - EXPERIENCE 5 ANS

Paramètres à analyser

24M24C.1 - Eau naturelle - envoi en avril 2024 - Colis réfrigéré

alpha-HBCDD (alpha-hexabromocyclododécane)
bêta-HBCDD (bêta-hexabromocyclododécane)
gamma-HBCDD (gamma-hexabromocyclododécane)
HBCDD total (hexabromocyclododécane total)

24M24C.2 - Eau résiduaire - envoi en octobre 2024 - Colis réfrigéré

HBCDD total (hexabromocyclododécane total)
HBB (hexabromobiphényle)^[1]

^[1] paramètre non couvert par l'accréditation (voir conditions générales d'inscription)

PARTICULARITES



Vous allez recevoir un concentrât en plus des flacons d'eau naturelle ou d'eau résiduaire. Les analyses seront à effectuer sur les échantillons reconstitués.

PROGRAMME 25A : BIPHENYLE SUR EAUX DOUCES



213 € HT - montant total pour 2 essais (frais de transport non inclus)

14 participants en 2023 - EXPERIENCE > 10 ANS



Besoin de tester une autre méthode, d'évaluer votre personnel ?

Commandez des **échantillons supplémentaires** (colis dans son intégralité) : **55 € HT** (frais de transport non inclus)

Paramètres à analyser
24M25A.1 - Eau naturelle - envoi en février 2024 - Colis réfrigéré
biphényle
24M25A.2 - Eau naturelle - envoi en novembre 2024 - Colis réfrigéré
biphényle

PARTICULARITES



Vous allez recevoir un concentrât en plus des flacons d'eau naturelle. Les analyses seront à effectuer sur les échantillons reconstitués.

PROGRAMME 26A : PHTALATES SUR EAUX DOUCES



229 € HT - montant total pour 2 essais (frais de transport non inclus)

29 participants en 2023 - EXPERIENCE > 10 ANS



Besoin de tester une autre méthode, d'évaluer votre personnel ?

Commandez des **échantillons supplémentaires** (colis dans son intégralité) : **60 € HT** (frais de transport non inclus)

Paramètres à analyser

24M26A.1 - Eau naturelle - envoi en février 2024 - Colis réfrigéré

BBzP (Phtalate de butyle et de benzyle),
DBP (Dibutylphtalate), DEHP (Di(2-éthylhexyl)phtalate),
DEP (Diéthylphtalate), DMP (Diméthylphtalate),
DiBP (Diisobutylphtalate)

24M26A.2 - Eau naturelle - envoi en novembre 2024 - Colis réfrigéré

BBzP (Phtalate de butyle et de benzyle),
DBP (Dibutylphtalate), DEHP (Di(2-éthylhexyl)phtalate),
DEP (Diéthylphtalate), DMP (Diméthylphtalate),
DiBP (Diisobutylphtalate)

PARTICULARITES



Vous allez recevoir un concentrât en plus des flacons d'eau naturelle. Les analyses seront à effectuer sur les échantillons reconstitués.

PROGRAMME 27A : CHLOROALCANES C10-C13 SUR EAUX DOUCES



219 € HT - montant total pour 2 essais (frais de transport non inclus)

11 participants en 2023 - EXPERIENCE > 10 ANS



Besoin de tester une autre méthode, d'évaluer votre personnel ?

Commandez des **échantillons supplémentaires** (colis dans son intégralité) : **55 € HT** (frais de transport non inclus)

Paramètres à analyser
24M27A.1 - Eau naturelle - envoi en mars 2024 - Colis réfrigéré
chloroalcanes C10-C13
24M27A.2 - Eau naturelle - envoi en octobre 2024 - Colis réfrigéré
chloroalcanes C10-C13

PROGRAMME 28A : ACIDES HALOACETIQUES SUR EAUX DOUCES

Les matériaux conviennent au contrôle des eaux de distribution publique, des eaux de sources et des eaux minérales naturelles non atypiques.



246 € HT - montant total pour 2 essais (frais de transport non inclus)

26 participants en 2023 - EXPERIENCE > 10 ANS



Besoin de tester une autre méthode, d'évaluer votre personnel ?

Commandez des **échantillons supplémentaires** (colis dans son intégralité) : **65 € HT** (frais de transport non inclus)

Paramètres à analyser

24M28A.1 - Eau propre - envoi en mars 2024 - Colis réfrigéré

acide bromoacétique, acide bromochloroacétique,
acide bromodichloroacétique, acide chloroacétique,
acide dibromoacétique, acide dibromochloroacétique,
acide dichloroacétique, acide tribromoacétique,
acide trichloroacétique,
somme des 5 acides haloacétiques : acide chloroacétique + acide dichloroacétique
+ acide trichloroacétique + acide bromoacétique + acide dibromoacétique

24M28A.2 - Eau propre - envoi en octobre 2024 - Colis réfrigéré

acide bromoacétique, acide bromochloroacétique,
acide bromodichloroacétique, acide chloroacétique,
acide dibromoacétique, acide dibromochloroacétique,
acide dichloroacétique, acide tribromoacétique,
acide trichloroacétique,
somme des 5 acides haloacétiques : acide chloroacétique + acide dichloroacétique
+ acide trichloroacétique + acide bromoacétique + acide dibromoacétique

PARTICULARITES



Vous allez recevoir un concentrât en plus des flacons d'eau propre. Les analyses seront à effectuer sur les échantillons reconstitués.

PROGRAMME 29A : EPICHLORHYDRINE SUR EAUX DOUCES

Les matériaux conviennent au contrôle des eaux douces, des eaux de distribution publique, des eaux de sources et des eaux minérales naturelles non atypiques.



187 € HT - montant total pour 2 essais (frais de transport non inclus)

23 participants en 2023 - EXPERIENCE > 10 ANS



Besoin de tester une autre méthode, d'évaluer votre personnel ?

Commandez des **échantillons supplémentaires** (colis dans son intégralité) : **50 € HT** (frais de transport non inclus)

Paramètres à analyser
24M29A.1 - Eau propre - envoi en avril 2024 - Colis réfrigéré
épichlorhydrine
24M29A.2 - Eau naturelle - envoi en décembre 2024 - Colis réfrigéré
épichlorhydrine

PROGRAMME 52 : AOX SUR EAUX



334 € HT - montant total pour 4 essais (frais de transport non inclus)

40 participants en 2023 - EXPERIENCE > 20 ANS



Besoin de tester une autre méthode, d'évaluer votre personnel ?

Commandez des **échantillons supplémentaires** (colis dans son intégralité) : **45 € HT** (frais de transport non inclus)

Paramètres à analyser
24M52.1 - Eau propre - envoi en janvier 2024 - Colis réfrigéré
AOX
24M52.2 - Eau résiduaire - envoi en juillet 2024 - Colis réfrigéré
AOX, SPE-AOX ^[1]
24M52.3 - Eau propre - envoi en septembre 2024 - Colis réfrigéré
AOX
24M52.4 - Eau résiduaire - envoi en novembre 2024 - Colis réfrigéré
AOX, SPE-AOX ^[1]
^[1] paramètre non couvert par l'accréditation (voir conditions générales d'inscription)

PROGRAMME 54 : TOXINES DE CYANOBACTERIES SUR EAUX DOUCES



1680 € HT - montant total pour 2 essais (frais de transport non inclus)

18 participants en 2023 - EXPERIENCE > 15 ANS



Besoin de tester une autre méthode, d'évaluer votre personnel ?

Commandez des **échantillons supplémentaires** (colis dans son intégralité) : **420 € HT** (frais de transport non inclus)

Paramètres à analyser
24M54.1 - Eau naturelle - envoi en mars 2024 - Colis réfrigéré
microcystine-LR, microcystine-RR, microcystine-YR microcystines par test ELISA ^[1]
24M54.2 - Eau naturelle - envoi en août 2024 - Colis réfrigéré
microcystine-LR, microcystine-RR, microcystine-YR microcystines par test ELISA ^[1]
^[1] paramètre non couvert par l'accréditation (voir conditions générales d'inscription)

PROGRAMME 55 : GLYPHOSATE, AMPA ET AUTRES HERBICIDES SUR EAUX DOUCES

Les matériaux conviennent au contrôle des eaux douces limpides, des eaux de distribution publique, des eaux de sources et des eaux minérales naturelles non atypiques.



448 € HT - montant total pour 2 essais (frais de transport non inclus)

30 participants en 2023 - EXPERIENCE > 15 ANS



Besoin de tester une autre méthode, d'évaluer votre personnel ?

Commandez des **échantillons supplémentaires** (colis dans son intégralité) : **115 € HT** (frais de transport non inclus)

Paramètres à analyser	
24M55.1 - Eau propre - envoi en février 2024 - Colis réfrigéré	
	AMPA, aminotriazole, glufosinate, glyphosate
24M55.2 - Eau propre - envoi en août 2024 - Colis réfrigéré	
	AMPA, aminotriazole, glufosinate, glyphosate

PROGRAMME 57 :

SUBSTANCES MEDICAMENTEUSES SUR EAUX DOUCES

Les matériaux conviennent au contrôle des eaux douces, des eaux de distribution publique, des eaux de sources et des eaux minérales naturelles non atypiques.



823 € HT - montant total pour 2 essais (frais de transport non inclus)

34 participants en 2023 - EXPERIENCE > 10 ANS



Besoin de tester une autre méthode, d'évaluer votre personnel ?

Commandez des **échantillons supplémentaires** (colis dans son intégralité) : **210 € HT** (frais de transport non inclus)

Nouveauté : 17-bêta-estradiol

Paramètres à analyser

24M57.1 - Eau propre - envoi en février 2024 - Colis réfrigéré

1-hydroxy-ibuprofène^[1], **17-bêta-estradiol^[1]**, 2-hydroxy-ibuprofène^[1], acétazolamide^[1], acide fénofibrique, caféine, cyclophosphamide, erythromycine, estrone, éthynylestradiol, ibuprofène, lorazépam, metformine, métoprolol, metronidazole, oxazépam, paracétamol, sotalol, sulfaméthazine, sulfaméthoxazole

1,7-diméthylxanthine^[1], acide acétylsalicylique^[1], acide niflumique, aténolol, carbamazépine, carbamazépine époxyde, carboxy-ibuprofène^[1], ciprofloxacine, cotinine, diazepam, diclofénac, kétoprofène, norethindrone, ofloxacine, tramadol, triclocarban

24M57.2 - Eau naturelle - envoi en août 2024 - Colis réfrigéré

1-hydroxy-ibuprofène^[1], **17-bêta-estradiol^[1]**, 2-hydroxy-ibuprofène^[1], acétazolamide^[1], acide fénofibrique, caféine, cyclophosphamide, erythromycine, estrone, éthynylestradiol, ibuprofène, lorazépam, metformine, métoprolol, metronidazole, oxazépam, paracétamol, sotalol, sulfaméthazine, sulfaméthoxazole

1,7-diméthylxanthine^[1], acide acétylsalicylique^[1], acide niflumique, aténolol, carbamazépine, carbamazépine époxyde, carboxy-ibuprofène^[1], ciprofloxacine, cotinine, diazepam, diclofénac, kétoprofène, norethindrone, ofloxacine, tramadol, triclocarban

^[1] paramètre non couvert par l'accréditation (voir conditions générales d'inscription)

PARTICULARITES



Vous allez recevoir deux concentrats en plus des flacons d'eau. Les analyses seront effectuées sur les échantillons reconstitués.

PROGRAMME 58 : BIPHENOL A ET S SUR EAUX DOUCES

Les matériaux conviennent au contrôle des eaux de distribution publique, des eaux de sources et des eaux minérales naturelles non atypiques.



207 € HT - montant total pour 2 essais (frais de transport non inclus)

23 participants en 2023 - EXPERIENCE > 10 ANS



Besoin de tester une autre méthode, d'évaluer votre personnel ?

Commandez des **échantillons supplémentaires** (colis dans son intégralité) : **55 € HT** (frais de transport non inclus)

Paramètres à analyser
24M58.1 - Eau propre - envoi en avril 2024 - Colis réfrigéré
Bisphénol A, bisphénol S
24M58.2 - Eau propre - envoi en août 2024 - Colis réfrigéré
Bisphénol A, bisphénol S

PARTICULARITES



Vous allez recevoir un concentrât en plus des flacons d'eau propre. Les analyses seront effectuées sur les échantillons reconstitués.

PROGRAMME 59 : COMPOSES PERFLUORES SUR EAUX DOUCES



484 € HT - montant total pour 2 essais (frais de transport non inclus)

45 participants en 2023 - EXPERIENCE > 10 ANS



Besoin de tester une autre méthode, d'évaluer votre personnel ?

Commandez des **échantillons supplémentaires** (colis dans son intégralité) : **125 € HT** (frais de transport non inclus)

Nouveauté : Somme des 20 perfluorés

Paramètres à analyser

24M59.1 - Eau naturelle - envoi en mai 2024 - Colis réfrigéré

PFBA [CAS 375-22-4], PFBS^[1] [CAS 375-73-5], PFDA [CAS 335-76-2],
PFDS [CAS 335-77-3], PFDoDA [CAS 307-55-1] (=PFDoA), PFDoDS^[1] [CAS 79780-39-5],
PFHpA [CAS 375-85-9], PFHpS^[1] [CAS 375-92-8], PFHxA [CAS 307-24-4],
PFHxS - isomère linéaire [CAS 355-46-4] (=PFHS), PFNA [CAS 375-95-1], PFNS [CAS 68259-12-1],
PFOA [CAS 335-67-1], PFOS - isomère linéaire [CAS 1763-23-1],
PFPeA [CAS 2706-90-3], PFPeS [CAS 2706-91-4], PFTrDA [CAS 72629-94-8],
PFTrDS^[1] [CAS 791563-89-8], PFUnDA [CAS 2058-94-8], PFUnDS^[1] [CAS 749786-16-1],
Somme des 20 perfluorés^[1]

24M59.2 - Eau naturelle - envoi en septembre 2024 - Colis réfrigéré

PFBA [CAS 375-22-4], PFBS^[1] [CAS 375-73-5], PFDA [CAS 335-76-2],
PFDS [CAS 335-77-3], PFDoDA [CAS 307-55-1] (=PFDoA),
PFDoDS^[1] [CAS 79780-39-5], PFHpA [CAS 375-85-9], PFHpS^[1] [CAS 375-92-8],
PFHxA [CAS 307-24-4], PFHxS - isomère linéaire [CAS 355-46-4] (=PFHS),
PFNA [CAS 375-95-1], PFNS [CAS 68259-12-1], PFOA [CAS 335-67-1],
PFOS – isomère linéaire [CAS 1763-23-1], PFPeA [CAS 2706-90-3],
PFPeS [CAS 2706-91-4], PFTrDA [CAS 72629-94-8], PFTrDS^[1] [CAS 791563-89-8],
PFUnDA [CAS 2058-94-8], PFUnDS^[1] [CAS 749786-16-1],
Somme des 20 perfluorés^[1]

^[1] paramètre non couvert par l'accréditation (voir conditions générales d'inscription)

PARTICULARITES



Vous allez recevoir un concentrât en plus des flacons d'eau naturelle. Les analyses seront effectuées sur les échantillons reconstitués.

PROGRAMME 64 : HAP ET PCB SUR EAUX DOUCES

Les matériaux conviennent au contrôle des eaux de distribution publique, des eaux de sources et des eaux minérales naturelles non atypiques.



838 € HT - montant total pour 2 essais (frais de transport non inclus)

53 participants en 2023 - EXPERIENCE > 25 ANS



Besoin de tester une autre méthode, d'évaluer votre personnel ?

Commandez des **échantillons supplémentaires** (colis dans son intégralité) : **210 € HT** (frais de transport non inclus)

Paramètres à analyser

24M64.1 - Eau propre - envoi en janvier 2024 - Colis réfrigéré

HAP : acénaphène, acénaphylène, anthracène, benzo[a]anthracène, benzo[a]pyrène, benzo[b]fluoranthène, benzo[g,h,i]pérylène, benzo[k]fluoranthène, chrysène, dibenzo[a,h]anthracène, fluoranthène, fluorène, indéno[1,2,3 - cd]pyrène, méthyl(2)fluoranthène, méthyl(2)naphtalène, naphtalène, phénanthrène, pyrène

PCB : PCB 28, PCB 52, PCB 101, PCB 118,
PCB 138, PCB 153, PCB 180, PCB 194

24M64.2 - Eau propre - envoi en juin 2024 - Colis réfrigéré

HAP : acénaphène, acénaphylène, anthracène, benzo[a]anthracène, benzo[a]pyrène, benzo[b]fluoranthène, benzo[g,h,i]pérylène, benzo[k]fluoranthène, chrysène, dibenzo[a,h]anthracène, fluoranthène, fluorène, indéno[1,2,3 - cd]pyrène, méthyl(2)fluoranthène, méthyl(2)naphtalène, naphtalène, phénanthrène, pyrène

PCB : PCB 28, PCB 52, PCB 101, PCB 118,
PCB 138, PCB 153, PCB 180, PCB 194

PROGRAMME 65A : PESTICIDES ET RESIDUS DE DEGRADATION - LISTE 1 - SUR EAUX DOUCES

Les matériaux conviennent au contrôle des eaux douces, des eaux de distribution publique, des eaux de sources et des eaux minérales naturelles non atypiques.



514 € HT - montant total pour 2 essais (frais de transport non inclus)

48 participants en 2023 - EXPERIENCE > 25 ANS



Besoin de tester une autre méthode, d'évaluer votre personnel ?

Commandez des **échantillons supplémentaires** (colis dans son intégralité) : **130 € HT** (frais de transport non inclus)

Paramètres à analyser

24M65A.1 - Eau propre - envoi en mars 2024 - Colis réfrigéré

Pesticides et résidus de dégradation - liste 1

24M65A.2 - Eau naturelle - envoi en octobre 2024 - Colis réfrigéré

Pesticides et résidus de dégradation - liste 1

PARTICULARITES



Particularité du plan d'essai :

*Vous disposez de 2L d'échantillon (2 flacons de 1L) pour réaliser une mesure de l'ensemble des paramètres.

Vous allez recevoir un concentrât en plus des flacons d'eau. **Les analyses seront effectuées sur les échantillons reconstitués.**

Pesticides et résidus de dégradation - liste 1 : 2,4'-DDD, 2,4'-DDE, 2,4'-DDT, 4,4'-DDD, 4,4'-DDE, 4,4'-DDT, acionifen,alachlore, aldrine, alpha-endosulfan, alpha-HCH, anthraquinone, bêta-endosulfan, bêta-HCH, bifénox, chlordane (total), chlordecone, chlorfenvinphos, chlorméphas, chlorprophame, chlorpyriphos-éthyl, chlorpyriphos-méthyl, cis-chlordane (CAS 5103-71-9), cyperméthrine, delta-HCH, deltaméthrine, déméton-O^[1], diazinon, dichlorvos, diclofop méthyl, dieldrine, endosulfan (total), endrine, epsilon HCH, éthion, éthofumésate, éthoprophos, fénitrothion, fenvalérate, flurochloridone, HCH total (somme isomères alpha+beta+gamma+delta), heptachlorépoxyde (total), heptachlorépoxyde endo trans, heptachlorépoxyde exo cis, heptachlore, ioxynil octanoate, iprodione, isodrine, lambda-cyhalothrine, lindane (gamma-HCH), malathion, oxadiazon, parathion-éthyl, parathion-méthyl, pendiméthaline, piperonyl butoxyde, procymidone, pyrimiphos-méthyl, quinoxyfen, trans-chlordane (CAS 5103-74-2), tributylphosphate, trifluraline.

^[1] paramètre non couvert par l'accréditation (voir conditions générales d'inscription)

PROGRAMME 65B : PESTICIDES ET RESIDUS DE DEGRADATION - LISTE 2 - SUR EAUX DOUCES

Les matériaux conviennent au contrôle des eaux douces, des eaux de distribution publique, des eaux de sources et des eaux minérales naturelles non atypiques.



545 € HT - montant total pour 2 essais (frais de transport non inclus)

54 participants en 2023 - EXPERIENCE > 25 ANS



Besoin de tester une autre méthode, d'évaluer votre personnel ?

Commandez des **échantillons supplémentaires** (colis dans son intégralité) : **140 € HT** (frais de transport non inclus)

Paramètres à analyser
24M65B.1 - Eau propre - envoi en mars 2024 - Colis réfrigéré
Pesticides et résidus de dégradation - liste 2
24M65B.2 - Eau naturelle - envoi en octobre 2024 - Colis réfrigéré
Pesticides et résidus de dégradation - liste 2

PARTICULARITES

***Particularité du plan d'essai :** Vous disposez de 2L d'échantillon (2 flacons de 1L) pour réaliser une mesure de l'ensemble des paramètres.

Pesticides et résidus de dégradation - liste 2 : 2,4-D, 2,4-MCPA (=MCPA), 2,6-dichlorobenzamide, 2-hydroxyatrazine, acétochlore, amétryne, atrazine, azoxystrobine, bentazone, boscalid, bromacil, carbendazime, carbofuran, chloridazone, chlortoluron, clomazone, cyanazine, cyproconazole, cyprodinil, déisopropylatrazine, déséthylatrazine, déséthylterbuthylazine, dichlorprop, didéméthylisoproturon (= IPPU), difénoconazole, diflufénicanil, diméthachlore, diméthénamide, diméthomorphe, diuron, époxiconazole, fenpropidine, flusilazole, hexaconazole, hexazinone, imidaclopride, isoproturon, krésoxim-méthyl, lénacile, linuron, mécoprop (= MCPP), métamitronne, métazachlore, méthabenzthiazuron, méthomyl, métobromuron, métolachlore, métoxuron, métribuzine, monuron, napropamide, oxadixyl, prométryne, propachlore, propazine, propiconazole, propyzamide, pyriméthanil, simazine, tébuconazole, terbuméton, terbuthylazine, terbutryne, tétraconazole, tolyltriazole

PROGRAMME 65C : PESTICIDES ET RESIDUS DE DEGRADATION - LISTE 3 - SUR EAUX DOUCES

Les matériaux conviennent au contrôle des eaux douces, des eaux de distribution publique, des eaux de sources et des eaux minérales naturelles non atypiques.



458 € HT - montant total pour 2 essais (frais de transport non inclus)

46 participants en 2023 - EXPERIENCE > 5 ANS



Besoin de tester une autre méthode, d'évaluer votre personnel ?

Commandez des **échantillons supplémentaires** (colis dans son intégralité) : **115 € HT** (frais de transport non inclus)

Paramètres à analyser

24M65C.1 - Eau propre - envoi en avril 2024 - Colis réfrigéré

Pesticides et résidus de dégradation - liste 3

24M65C.2 - Eau naturelle - envoi en novembre 2024 - Colis réfrigéré

Pesticides et résidus de dégradation - liste 3

PARTICULARITES

***Particularité du plan d'essai :** Vous disposez de 2L d'échantillon (2 flacons de 1L) pour réaliser une mesure de l'ensemble des paramètres.

Pesticides et résidus de dégradation - liste 3 : 1-(3,4-dichlorophényl)-3-méthyl-urée (= déméthyl diuron), asulame, atrazine 2-hydroxy-déséthyl, atrazine déisopropyl déséthyl, benfluraline, benzotriazole, bromoxynil, cybutryne, cymoxanil, dicamba, dichlormide, diméthoate, dinoterbe, ethidimuron, fénarimol, fénoxycarbe, fipronil, flonicamid, florasulam, fludioxonil, flufénacet (=thiafluamide), fluroxypyr, flurtamone, foramsulfuron, fosthiazate, hydroxyterbuthylazine, imazalil, imazamox, iodosulfuron-méthyl, ioxynil, isoxaflutole, mercaptodiméthur (= méthiocarbe), mesosulfuron-méthyl, mésotrione, métaldéhyde, metconazole, metsulfuron méthyl, nicosulfuron, ométhoate, oryzalin, piclorame, pirimicarbe, prochloraz, propamocarbe, protham, prosulfocarbe, prosulfuron, quinmerac, rimsulfuron, spiroxamine, sulcotrione, sulfosulfuron, tébutame, terbumeton déséthyl, thiabendazole, thiametoxam, thifensulfuron méthyl, triadiménol, triclopyr, triclosan, trinexapac-ethyl

PROGRAMME 65E : PARABENS SUR EAUX DOUCES

Les matériaux conviennent au contrôle des eaux douces, des eaux de distribution publique, des eaux de sources et des eaux minérales naturelles non atypiques.



213 € HT - montant total pour 2 essais (frais de transport non inclus)

10 participants en 2023 - EXPERIENCE 5 ANS



Besoin de tester une autre méthode, d'évaluer votre personnel ?

Commandez des **échantillons supplémentaires** (colis dans son intégralité) : **55 € HT** (frais de transport non inclus)

Paramètres à analyser

24M65E.1 - Eau propre - envoi en février 2024 - Colis réfrigéré

éthylparaben, méthylparaben, propylparaben

24M65E.2 - Eau naturelle - envoi en octobre 2024 - Colis réfrigéré

éthylparaben, méthylparaben, propylparaben

PARTICULARITES :



Vous allez recevoir un concentrât en plus des flacons d'eau. Les analyses seront à effectuer sur les échantillons reconstitués.

PROGRAMME 65F : PESTICIDES ET RESIDUS DE DEGRADATION - LISTE 5 - SUR EAUX DOUCES

Les matériaux conviennent au contrôle des eaux douces, des eaux de distribution publique, des eaux de sources et des eaux minérales naturelles non atypiques.



769 € HT - montant total pour 2 essais (frais de transport non inclus)

41 participants en 2023 - EXPERIENCE 2 ANS



Besoin de tester une autre méthode, d'évaluer votre personnel ?

Commandez des **échantillons supplémentaires** (colis dans son intégralité) : **225 € HT** pour l'essai 24M65F.1 et **162 € HT** pour l'essai 24M65F.2 (frais de transport non inclus)

Paramètres à analyser

(mis en œuvre 1 fois dans l'année en 2 envois)

24M65F.1 - Eau propre - envoi en janvier 2024 - Colis réfrigéré

Pesticides et résidus de dégradation - [liste 5.1](#)

24M65F.2 - Eau propre - envoi en juin 2024 - Colis réfrigéré

Pesticides et résidus de dégradation - [liste 5.2](#)

PARTICULARITES



ATTENTION : la liste de paramètres à analyser dans l'essai 24M65F.1 (liste 5.1) est différente de celle proposée dans l'essai 24M65F.2 (liste 5.2). Voir le détail des paramètres ci-dessous.

***Particularité du plan d'essai 24M65F.1 :** Vous disposez de 2L d'échantillon (2 flacons de 1L) pour réaliser une mesure de l'ensemble des paramètres.

Essai 24M65F.1 - Pesticides et résidus de dégradation - liste 5.1 :

2,4,5-T, 2,4-DB^[1], 2,4-MCPB (MCPB), 3-hydroxy-carbofuran, acétamipride, aldicarbe, amidosulfuron, béalaxyl, bromuconazole, bupirimate, carbaryl, carbétamide, carboxine, carfentrazone-éthyl, chlorantraniliprole, chlorbromuron, chloridazone desphényl^[1], chloridazone méthyl desphényl, chlorothalonil (daconil ou tétrachloroisophtalonitrile), chlorothalonil SA (chlorothalonil-M-R417888), chlorothalonil-4-hydroxy (chlorothalonil-M-R182281), chlorothalonil-M-R471811, chloroxuron, clothianidine^[1], cycloxydime^[1], desméthylisoproturon (1-(4-isopropylphényl)-3-méthylurée ou IPU-1CH3), desmétryne, dideméthyliduron (3,4-DCPU ou DCPU ou 3,4-dichlorophénylurée), diflubenzuron (difluron), diméfuron, dinosèbe (DNBP), fenbuconazole, fenpropimorphe, fénuron (PDU), flazasulfuron (shibagen), fluazifop^[1], fluazifop-P-butyl^[1], fluoxastrobine, fluquinconazole, flutriafof, iprovalicarb, isoxaben, métalaxyl, monolinuron, myclobutanil, norflurazon, paclobutrazole, penconazole, pencycuron, picoxystrobine, pinoxaden, propanil (3,4-DCPA ou DCPA), propoxur, pyraclostrobine, pyroxsulame, quintozone^[1] (terrachlor ou pentachloronitrobenzène PCNB), sébuthylazine, simazine-hydroxy^[1], tébufénozide, thiacloprid, triallate^[1], triasulfuron, tribénuron-méthyle (tribénuron), trifloxystrobine, tritosulfuron (biathlon), vinclozoline, zoxamide (zoxium)

^[1] paramètre non couvert par l'accréditation (voir conditions générales d'inscription)

Essai 24M65F.2 - Pesticides et résidus de dégradation - liste 5.2 :

acifluorfène^[1], aldicarbe sulfoné^[1], aldicarbe sulfoxyde^[1], atrazine déisopropyl 2-hydroxy^[1], buturon^[1], clodinafop-propargyl^[1], clopyralide^[1], cloquintocet-mexyl^[1], desméthyl-norflurazon^[1], diéthofencarbe^[1], fluxapyroxade^[1], imazamétabenz^[1], imazaméthabenz-méthyl^[1], mepanipyrim^[1] (mepanipyr), methoxyfénoxyde^[1], metrafénone^[1], molinate^[1], néburon^[1], N,N-Diméthylsulfamide^[1] (DMS), oxamyl^[1], prométon^[1], sebuméton^[1], simétryne^[1], spirotetramat^[1], tébuthiuron^[1], terbuthylazine desethyl-2-hydroxy^[1], triadiméfon^[1], triflumuron^[1], triticonazole^[1]

^[1] paramètre non couvert par l'accréditation (voir conditions générales d'inscription)

PROGRAMME 65G : PESTICIDES ET RESIDUS DE DEGRADATION - LISTE 6 - SUR EAUX DOUCES

Les matériaux conviennent au contrôle des eaux douces, des eaux de distribution publique, des eaux de sources et des eaux minérales naturelles non atypiques.



146 € HT - montant total pour 1 essai (frais de transport non inclus)

28 participants en 2023 - EXPERIENCE 2 ANS



Besoin de tester une autre méthode, d'évaluer votre personnel ?

Commandez des **échantillons supplémentaires** (colis dans son intégralité) : **75 € HT** (frais de transport non inclus)

Paramètres à analyser
24M65G.1 - Eau propre - envoi en avril 2024 - Colis réfrigéré
Pesticides et résidus de dégradation - liste 6

PARTICULARITES

Pesticides et résidus de dégradation - liste 6 :

Azinphos-éthyl, azinphos-méthyl, bifenthrine, bromophos-éthyl, bromophos-méthyl, cyfluthrine, dicofo^[1] (kelthane), endosulfan sulfate, éthephon^[1], fenpropathrine, fenthion, fonofos, isofenphos, méthidathion, méthoxychlore (DMDT ou méthoxy-DDT), mévinphos (phosdrin ou duraphos), oxychlordan, oxyfluorène, perméthrine^[1], péthoxamide, phosalone^[1] (benzphos ou zolone), pyrimiphos-éthyl, sulfotep^[1], terbuphos^[1], triazophos, vamidothion

^[1] paramètre non couvert par l'accréditation (voir conditions générales d'inscription)

PROGRAMME 67 : ACRYLAMIDE SUR EAUX DOUCES

Les matériaux conviennent au contrôle des eaux douces, des eaux de distribution publique, des eaux de sources et des eaux minérales naturelles non atypiques.



190 € HT - montant total pour 2 essais (frais de transport non inclus)

18 participants en 2023 - EXPERIENCE > 5 ANS



Besoin de tester une autre méthode, d'évaluer votre personnel ?

Commandez des **échantillons supplémentaires** (colis dans son intégralité) : **50 € HT** (frais de transport non inclus)

Paramètres à analyser
24M67.1 - Eau propre - envoi en avril 2024 - Colis réfrigéré
Acrylamide
24M67.2 - Eau naturelle - envoi en septembre 2024 - Colis réfrigéré
Acrylamide

PARTICULARITES



Vous allez recevoir un concentrât en plus des flacons d'eau. Les analyses seront à effectuer sur les échantillons reconstitués.

PROGRAMME 69 : METABOLITES DE CHLOROACETAMIDES SUR EAUX DOUCES

Les matériaux conviennent au contrôle des eaux douces, des eaux de distribution publique, des eaux de sources et des eaux minérales naturelles non atypiques.



390 € HT - montant total pour 2 essais (frais de transport non inclus)

28 participants en 2023 - EXPERIENCE > 5 ANS



Besoin de tester une autre méthode, d'évaluer votre personnel ?

Commandez des **échantillons supplémentaires** (colis dans son intégralité) : **100 € HT** (frais de transport non inclus)

Paramètres à analyser
24M69.1 - Eau propre - envoi en avril 2024 - Colis réfrigéré
Acétochlore ESA, Acétochlore OXA, Alachlore ESA, Alachlore OXA, Diméthachlore CGA 369873, Diméthachlore ESA (Diméthachlore CGA 354742), Diméthachlore OXA, Diméthénamide ESA, Diméthénamide OXA, Flufénacet ESA, Flufénacet OXA, Métazachlore ESA, Métazachlore OXA, Métolachlore ESA, Métolachlore NOA 413173, Métolachlore OXA, Propachlore ESA ^[1] , Propachlore OXA ^[1]
24M69.2 - Eau naturelle - envoi en décembre 2024 - Colis réfrigéré
Acétochlore ESA, Acétochlore OXA, Alachlore ESA, Alachlore OXA, Diméthachlore CGA 369873, Diméthachlore ESA (Diméthachlore CGA 354742), Diméthachlore OXA, Diméthénamide ESA, Diméthénamide OXA, Flufénacet ESA, Flufénacet OXA, Métazachlore ESA, Métazachlore OXA, Métolachlore ESA, Métolachlore NOA 413173, Métolachlore OXA, Propachlore ESA ^[1] , Propachlore OXA ^[1]
^[1] paramètre non couvert par l'accréditation (voir conditions générales d'inscription)

PROGRAMME 66 : THM SUR EAUX DE PISCINES



172 € HT - montant total pour 2 essais (frais de transport non inclus)

48 participants en 2023 - EXPERIENCE 10 ANS



Besoin de tester une autre méthode, d'évaluer votre personnel ?

Commandez des **échantillons supplémentaires** (colis dans son intégralité) : **45 € HT** (frais de transport non inclus)

Paramètres à analyser

24M66.1 - Eau de piscine - envoi en mai 2024 - Colis réfrigéré

THM, bromoforme, chloroforme, dibromochlorométhane, dichlorobromométhane

24M66.2 - Eau de piscine - envoi en octobre 2024 - Colis réfrigéré

THM, bromoforme, chloroforme, dibromochlorométhane, dichlorobromométhane

PARTICULARITES

THM (= trihalométhanes) :

somme des teneurs en chloroforme + bromoforme + dichlorobromométhane + dibromochlorométhane

PROGRAMME 92 : BTEX ET COV SUR EAUX MINERALES NATURELLES ATYPIQUES ET NON ATYPIQUES

Eaux minérales non atypiques : eaux minérales plates avec un résidu sec à 180°C < 1500 mg/L

Eaux minérales atypiques : eaux minérales plates avec un résidu sec à 180°C > 1500 mg/L ou eaux carbo-gazeuses : CO₂ > 250 mg/L



537 € HT - montant total pour 2 essais (frais de transport non inclus)

17 participants en 2023 - EXPERIENCE > 5 ANS



Besoin de tester une autre méthode, d'évaluer votre personnel ?

Commandez des **échantillons supplémentaires** (colis dans son intégralité) : **135 € HT** (frais de transport non inclus)

Paramètres à analyser

24M92.1 - envoi en juin 2024 - Colis réfrigéré

Eau minérale non atypique

BTEX : benzène, toluène, xylène ortho, xylène para + xylène méta, xylène total, éthylbenzène

COV : 1,2-dichloroéthane, bromoforme, chloroforme, chlorure de vinyle, dibromochlorométhane, dichlorobromométhane, tétrachloroéthylène, THM*, trichloroéthylène

Eau carbo-gazeuse

BTEX : benzène, toluène, xylène ortho, xylène para + xylène méta, xylène total, éthylbenzène

COV : 1,2-dichloroéthane, bromoforme, chloroforme, chlorure de vinyle, dibromochlorométhane, dichlorobromométhane, tétrachloroéthylène, THM*, trichloroéthylène

24M92.2 - envoi en novembre 2024 - Colis réfrigéré

Eau minérale non atypique

BTEX : benzène, toluène, xylène ortho, xylène para + xylène méta, xylène total, éthylbenzène

COV : 1,2-dichloroéthane, bromoforme, chloroforme, chlorure de vinyle, dibromochlorométhane, dichlorobromométhane, tétrachloroéthylène, THM*, trichloroéthylène

Eau minérale fortement minéralisée

BTEX : benzène, toluène, xylène ortho, xylène para + xylène méta, xylène total, éthylbenzène

COV : 1,2-dichloroéthane, bromoforme, chloroforme, chlorure de vinyle, dibromochlorométhane, dichlorobromométhane, tétrachloroéthylène, THM*, trichloroéthylène

*THM (= trihalométhanes) : somme des teneurs en chloroforme + bromoforme + dichlorobromométhane + dibromochlorométhane.

PARTICULARITES

Le premier EIL portera sur les eaux minérales non atypiques et les eaux carbo-gazeuses.
Le second EIL portera sur les eaux minérales non atypiques et les eaux fortement minéralisées.

Spécial agrément 'santé' : ce programme spécifique propose des niveaux de concentration adaptés aux eaux minérales atypiques et non atypiques et permet de couvrir une partie des **agrément L-2, N-2, L-2bis et N-2bis**.